

Libellé :

Description succincte du nom de l'entité

Dans Description

Les commentaires sur le modèle, exemple d'occurrence

Dans Annotation :

Pense-bête

Cartouche :

Edition>ajouter cartouche

Pour générer un rapport :

Fichier>éditer rapport(Ctrl+D).

Tapper un nom de rapport et cliquer créer.

Choisir les éléments à gauche et drag&drop.

Mettre enregistrer rtf.

Nombre d'occurrences :

Si pere-fils → même nombre d'occurrences que l'entité fils. (ou plus petit si 0,1)

Sinon, multiplication des occurrences des entités participant à l'association.

Générer le modèle physique :

Dictionnaire>Générer le Modèle Physique (Ctrl+G)

Dans l'onglet conservation : tout cocher.

Dans un MPD : Pour changer le formalisme (Relationnel ou CODASYL)

Fichier>Préférences

Calcul du volume maximum de la base :

Dans MPD : SGBD>Calculer volume...

Reverse Engineering :

Fichier>Modèle Physique>Reverse Engineering

Sélectionner le type de base de données cible

Mettre à partir d'un pilote ODBC>OK

Installer sur fenêtre suivante

DSN : Data Source Name (source de donnée)

Ajouter un DSN utilisateur

>Microsoft Access

>Donner un nom et sélectionner la base de données>OK

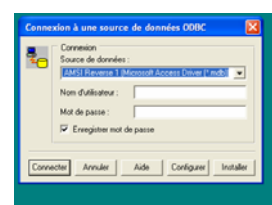
Options>> -Exclusif : permet de verrouiller l'accès à la base de données à une personne (administration)

-Lecture Seule : ne faire que des lectures avec le pont ODBC

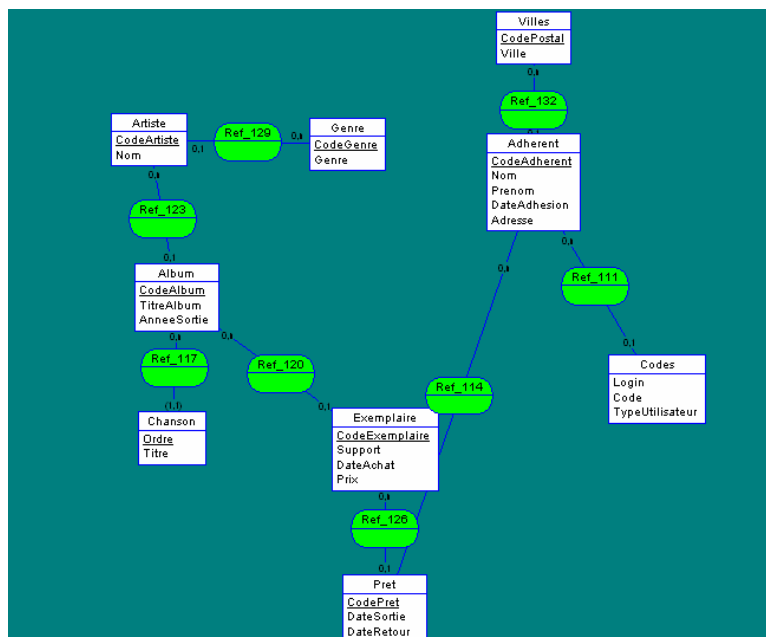
Puis faire OK.

Choisir le DNS utilisateur créé. Et OK

Dictionnaire>générer Model Conceptuel



Résultat :



Pour changer de base de données cible :

SGBD>Changer Base de Données cible...

Générer une base de données :

SGBD>Générer Base de données

→ Choisir le dossier sur le réseau

Puis >Générer le script (fichier *.SQL) (attention nommage DOS pas plus de 7 caractère !)

Générer une base de données :

Pour Access, créer une base de données vide avant !

MCD>dictionnaire>générer modèle physique

SGBD>Configurer base de données...

Ajouter le Pont

SGBD>Connecter

Choisir le Pont créé sur la base vide

Puis cliquer Connecter

SGBD>Générer Base de Données

Modèle conceptuel de communication :

Demarrer>Programmes>AMC>Modèle Conceptuel de Communication

Ce modèle va identifier les acteurs au niveau des traitements.

Les flux se numérotent comme suit :

